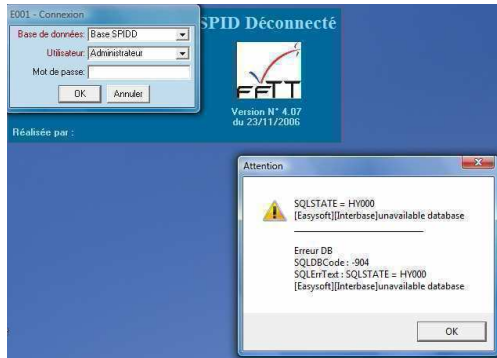


Lors du lancement de SPIDD avec Windows VISTA, si vous obtenez le message d'erreur suivant.



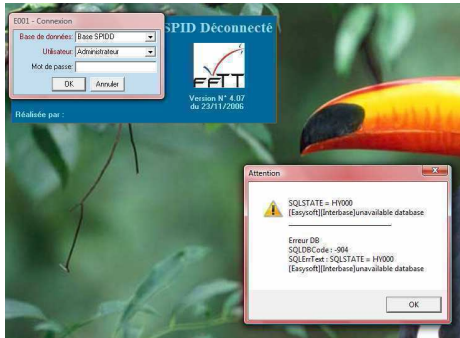
Il faut au préalable lancer InterBase manuellement.

<p>Dans le menu Démarrer cliquer sur :</p> <p>InterBase</p> <p>Puis sur</p> <p>Interbase Server Manager</p>	
<p>La fenêtre suivante s'ouvre.</p> <p>Décocher la rubrique « Run the Interbase server as a service on windows NT »</p> <p>puis cliquer sur Start</p>	
<p>Après l'affichage de cette fenêtre, vous pourrez lancer SPIDD.</p>	

MODE OPERATOIRE LANCEMENT SPIDD SOUS VISTA BASIC

1^{ère} UTILISATION :

Lors du lancement de SPIDD sous Windows Vista BASIC, le message d'erreur suivant apparaît :



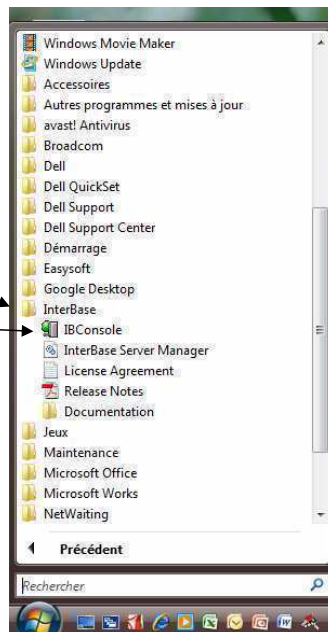
Il faut donc lancer Interbase manuellement.

Dans le menu démarrer cliquer sur :

Interbase

puis sur

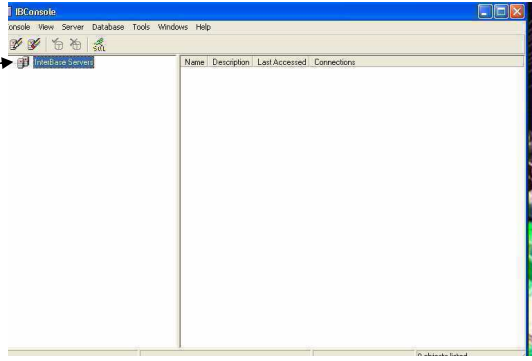
IB Console



Il faut alors créer un serveur local dans Interbase Servers

Cliquer sur :

Interbase Servers

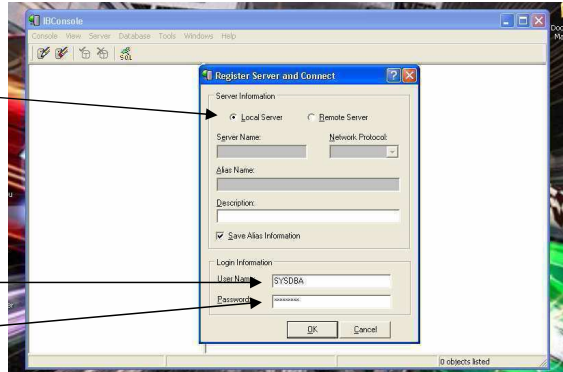


Cocher Local Server

Puis taper :

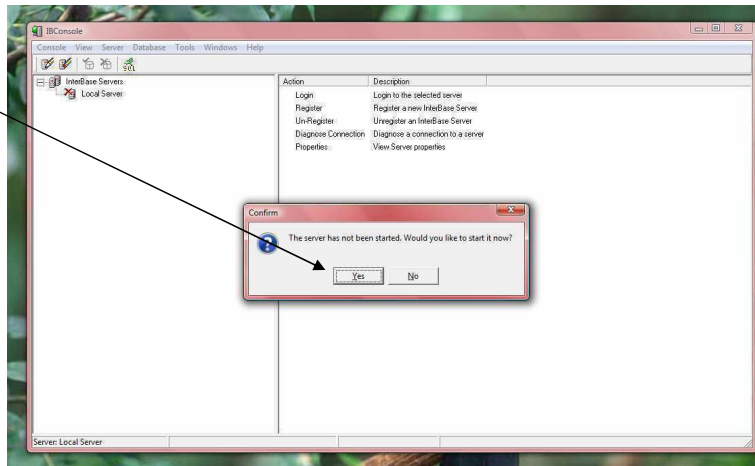
User Name : SYSDBA

Password : masterkey



Une fois le port « Local Server » créé, cliquer dessus.

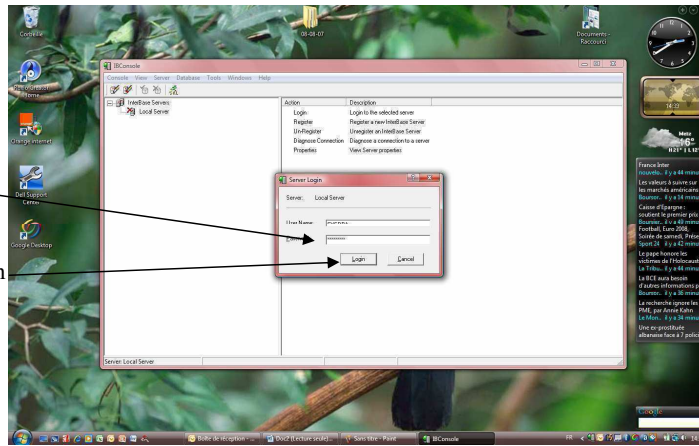
Cliquer sur « Yes »



Taper le mot
de passe :

masterkey

Puis cliquer sur Login



Vous pouvez alors démarrer SPID-Déconnecté.

2^{ème} UTILISATION (et suivante) :

A - Vous devez faire un double-clic sur IB Console

B – Puis double-clic sur Local Server

C – Il faut taper le mot de passe : masterkey

D - Cliquer sur Login.

E - Vous pouvez alors démarrer SPID-Déconnecté.