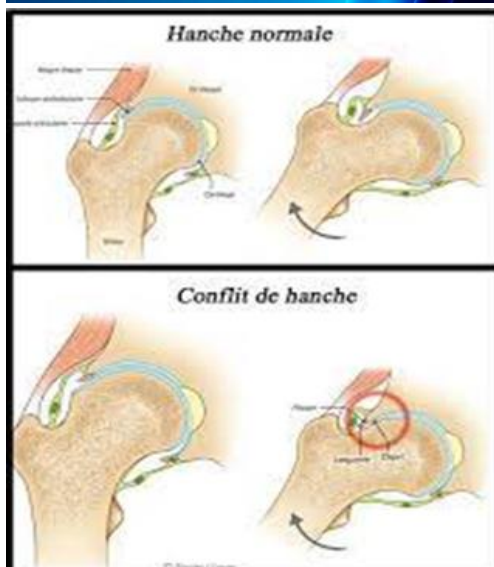


COMPRENDRE ET REPERER LE CONFLIT DE HANCHE¹



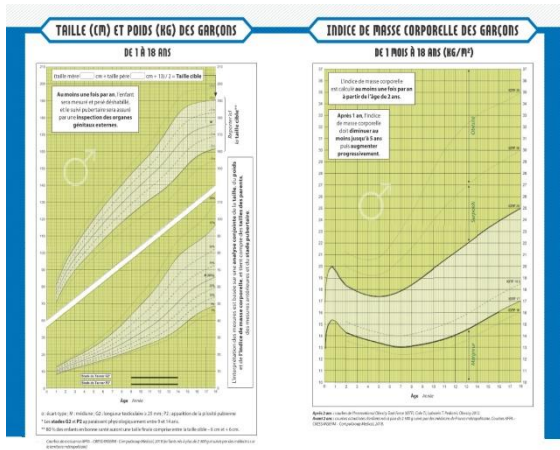
ELEMENTS PRATIQUES

Le conflit de hanche se présente souvent au départ comme un syndrome douloureux dans la région pubienne, latéralisé (droit ou gauche) bien connu des footballeurs, et plus connu sous le terme « pubalgie ».

Pour un conflit, il faut être deux ! Il se produit donc une rencontre entre une hanche parfois prédisposée et un sport lui imposant de grandes amplitudes de manière répétée (charge d'entraînement, sport de haut niveau...)

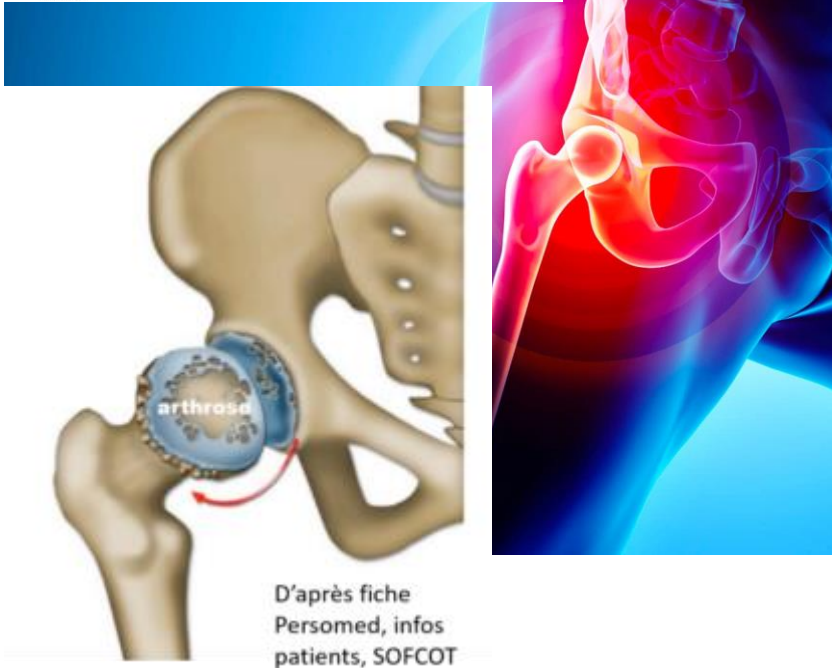
Les points de conflits (et donc de lésions !) se situent au niveau de la jonction entre le col du fémur et la partie excavée de l'os du bassin ou cavité acétabulaire.

ELEMENTS PRATIQUES



La phase critique de genèse des lésions du conflit de hanche se situe pendant le pic de croissance de l'adolescence avec une prédominance de cas chez les garçons.

Il se développe de manière insidieuse jusque la fin de la 2^e – début de 3^e décennie !



L'issue est une usure précoce de l'articulation autrement appelée de l'arthrose. Cela rend l'articulation défaillante et douloureuse.



Une fois les lésions constituées, le traitement médical peut rapidement être inefficace conduisant alors au remplacement par prothèse de l'articulation.

¹ Dr Jean-Roch AUBRY, Médecin du sport, INSEP